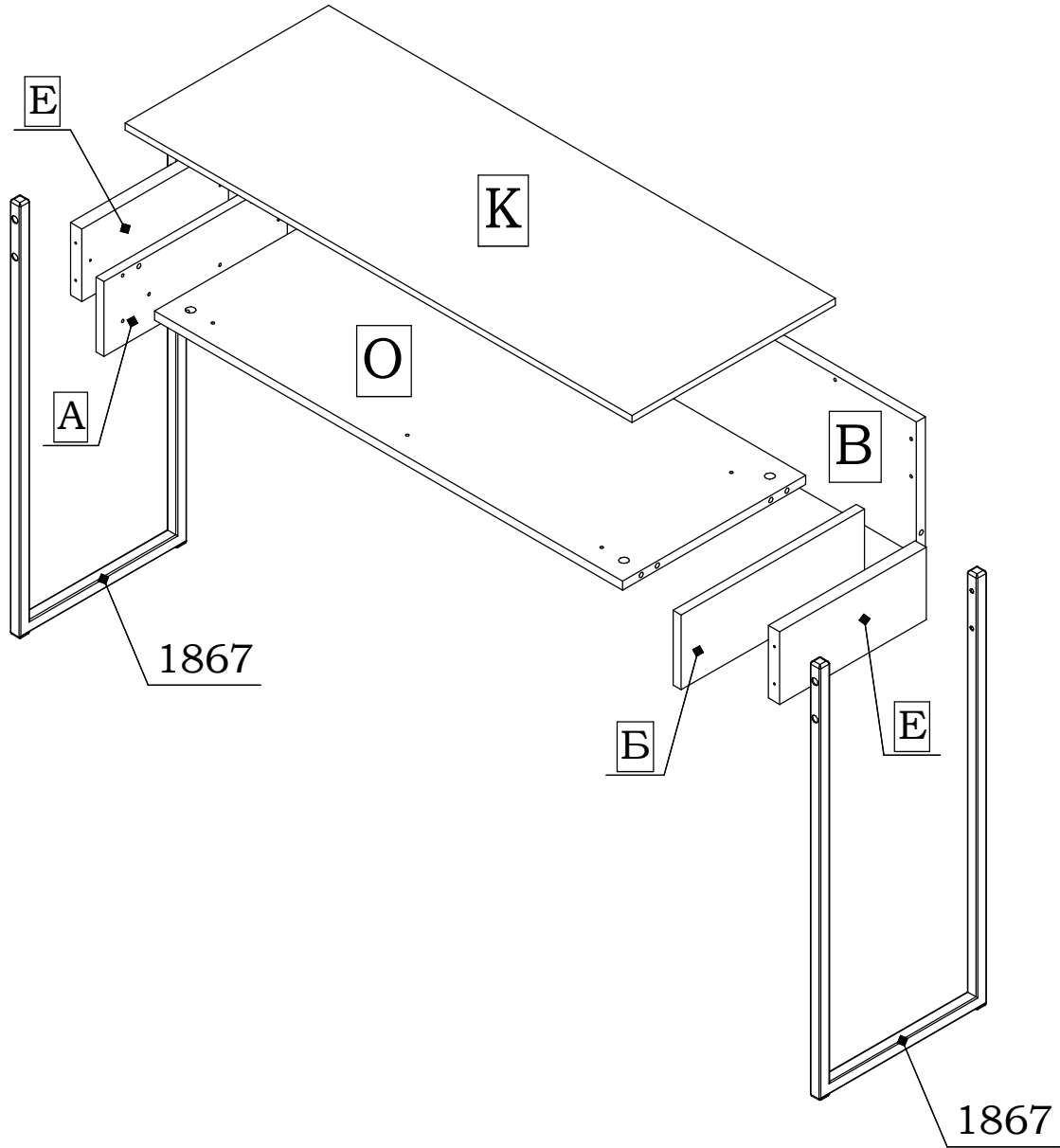
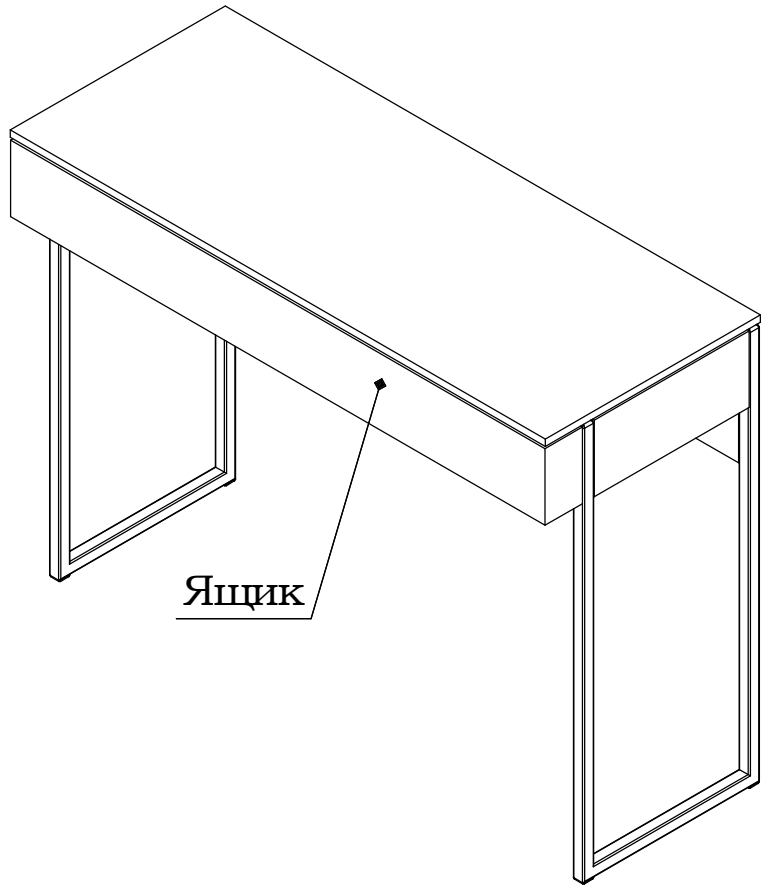


Инструкция по сборке стола туалетного 54.030.00.00.00

Учитывая конструктивные и функциональные особенности мебели, применение световых систем, использование навесных изделий, производитель рекомендует пользоваться услугами профессиональных сборщиков.

Сборку изделия производить согласно данной инструкции.

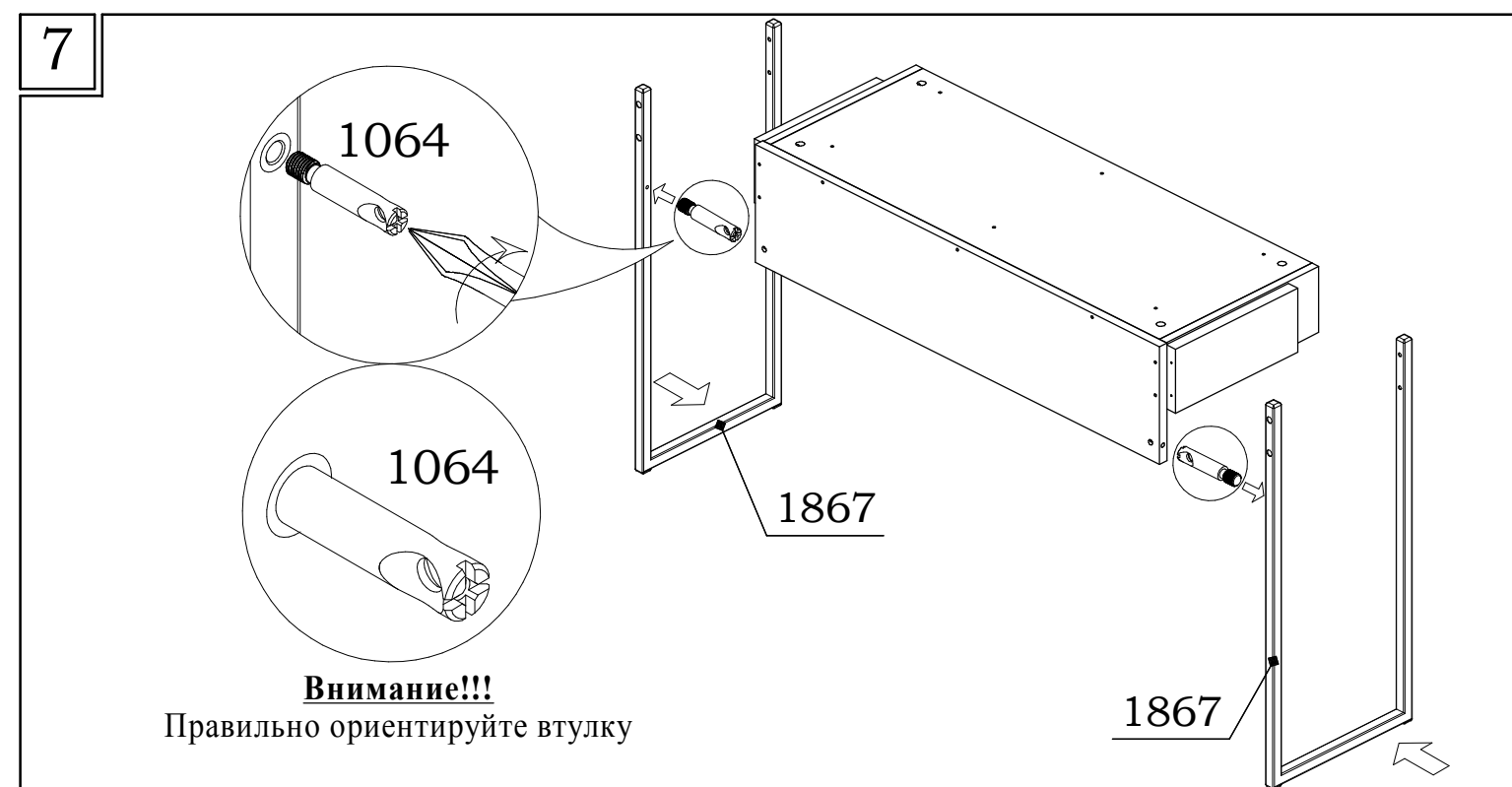
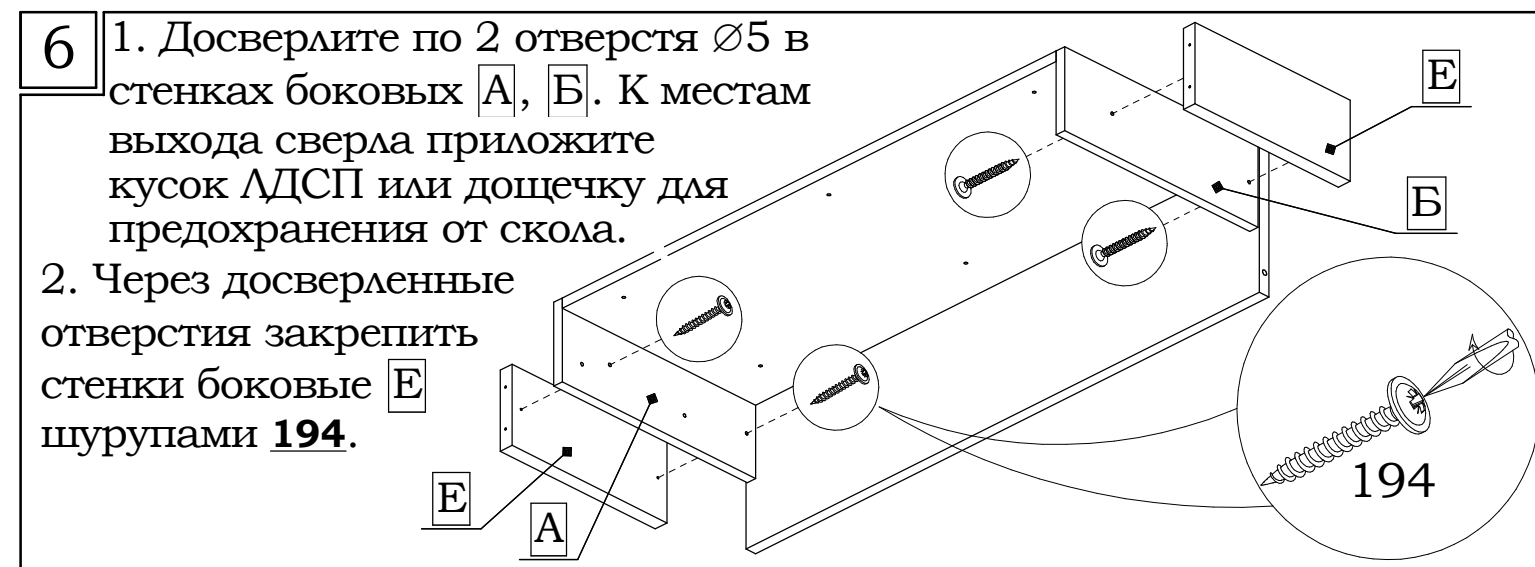
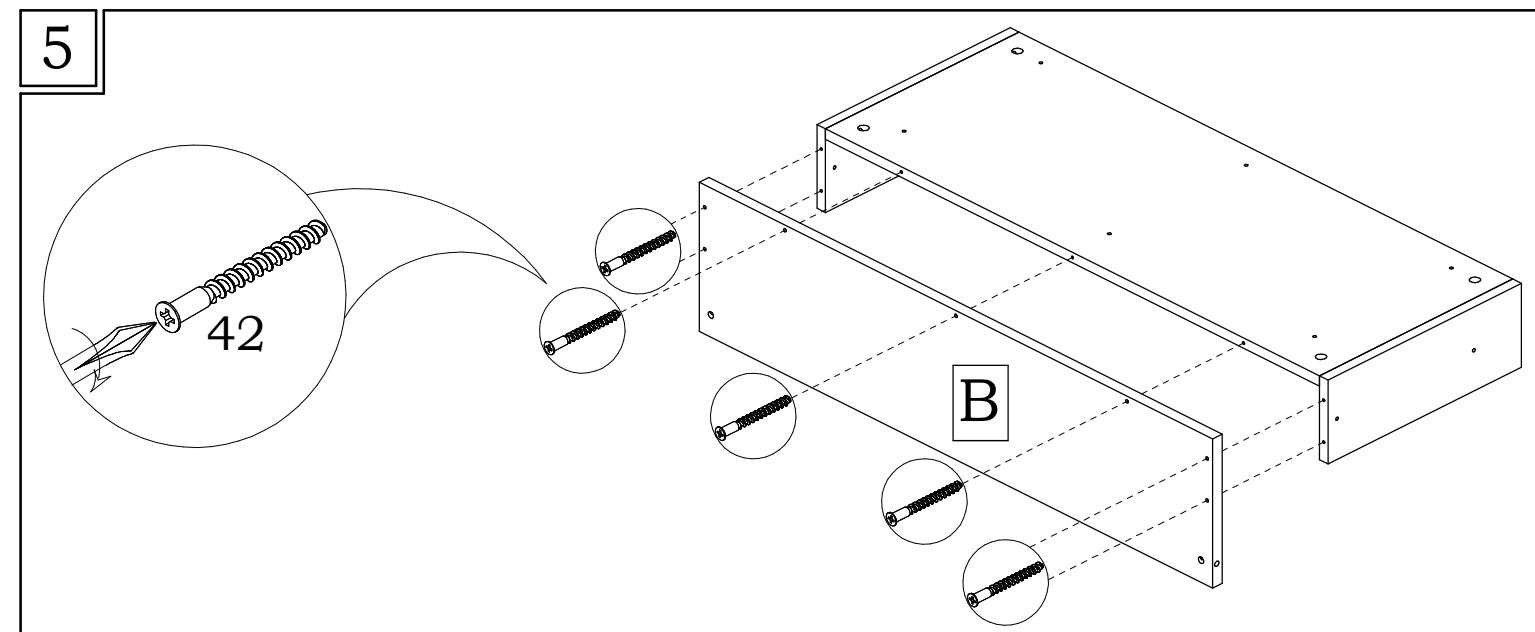
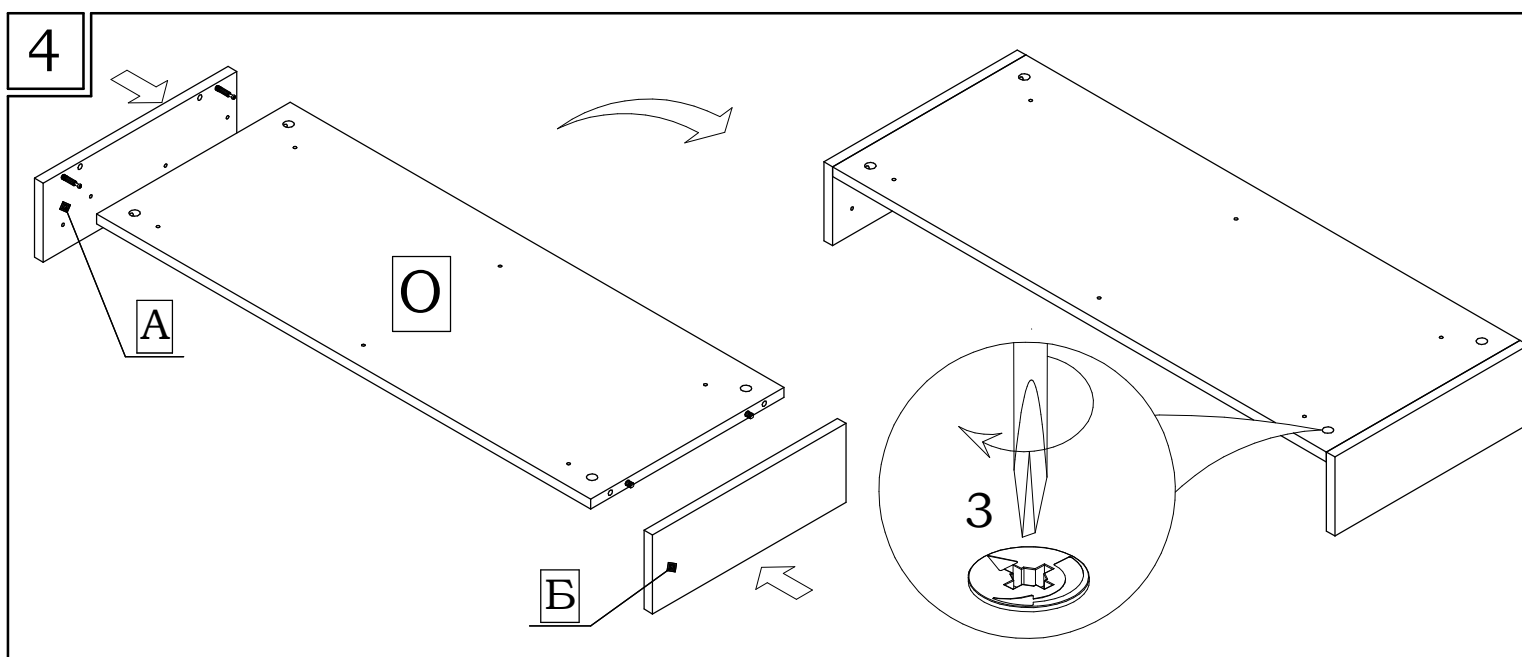
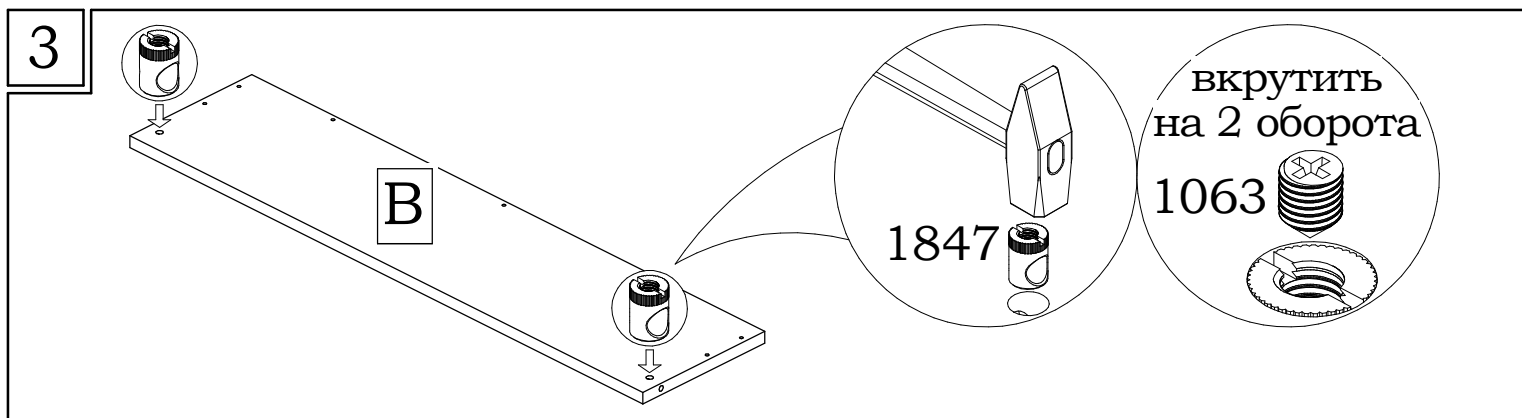
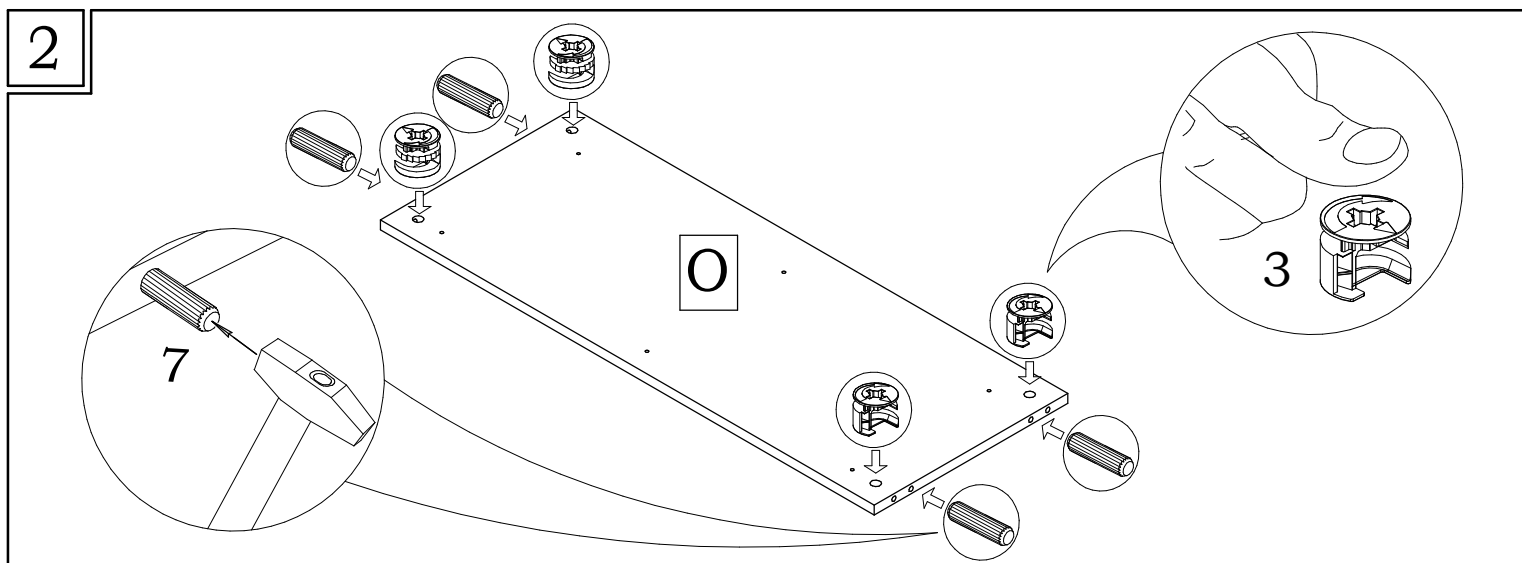
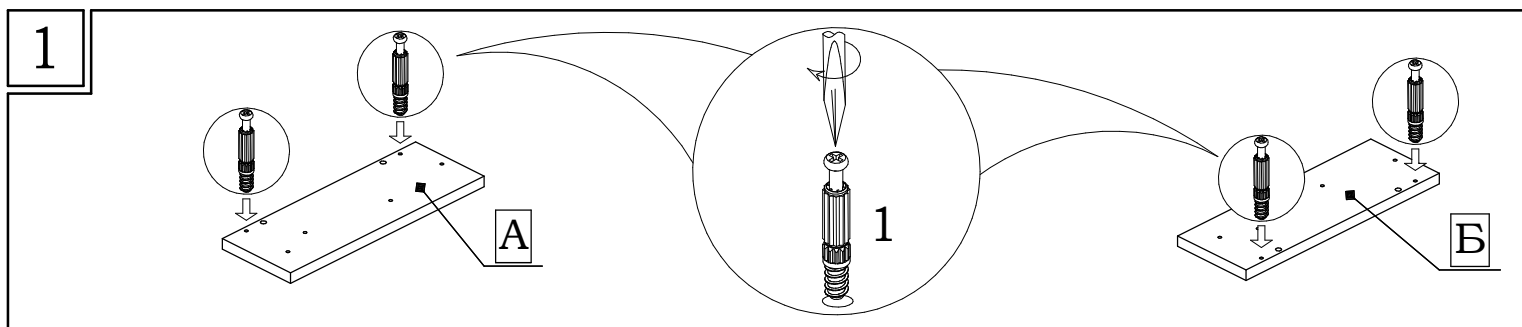
Внимание!
Для избежания потертостей деталей монтаж фурнитуры производить на предохранительном материале



Внимание!
В связи с постоянным совершенствованием и модернизацией продукции предприятие оставляет за собой право вносить изменения в конструкцию без предварительного оповещения.

1 4 шт.	3 4 шт.	7 4 шт.	9 2 шт.	32 4 шт.	42 11 шт.	58 2 шт.	62 4 шт.	194 12 шт.
879 1 шт.	880 1 шт.	1063 2 шт.	1064 2 шт.	1798 2 шт.	1799 2 шт.	1847 2 шт.	1867 1 комп.	1899 6 шт.

Инструкция по сборке стола туалетного 54.030.00.00.00



Инструкция по сборке стола туалетного 54.030.00.00.00

8

194

1063

9

1. Досверлите 6 отверстий $\varnothing 5$ в стенке горизонтальной **О**.

К местам выхода сверла приложите кусок ЛДСП или дощечку для предохранения от скола.

2. Через досверленные отверстия закрепить крышку **К** шурупами **1899**.

The diagram illustrates the assembly of a cabinet top. It shows a horizontal panel labeled 'О' (O) and a top panel labeled 'К' (K). Six screws, labeled '1899', are shown being driven into the panel 'О' to secure the top panel 'К'. A circular inset provides a detailed view of a screw '1899' being driven into the panel 'О'.

10

Сборка ящика

1799

1798

58

9

42

62

Д

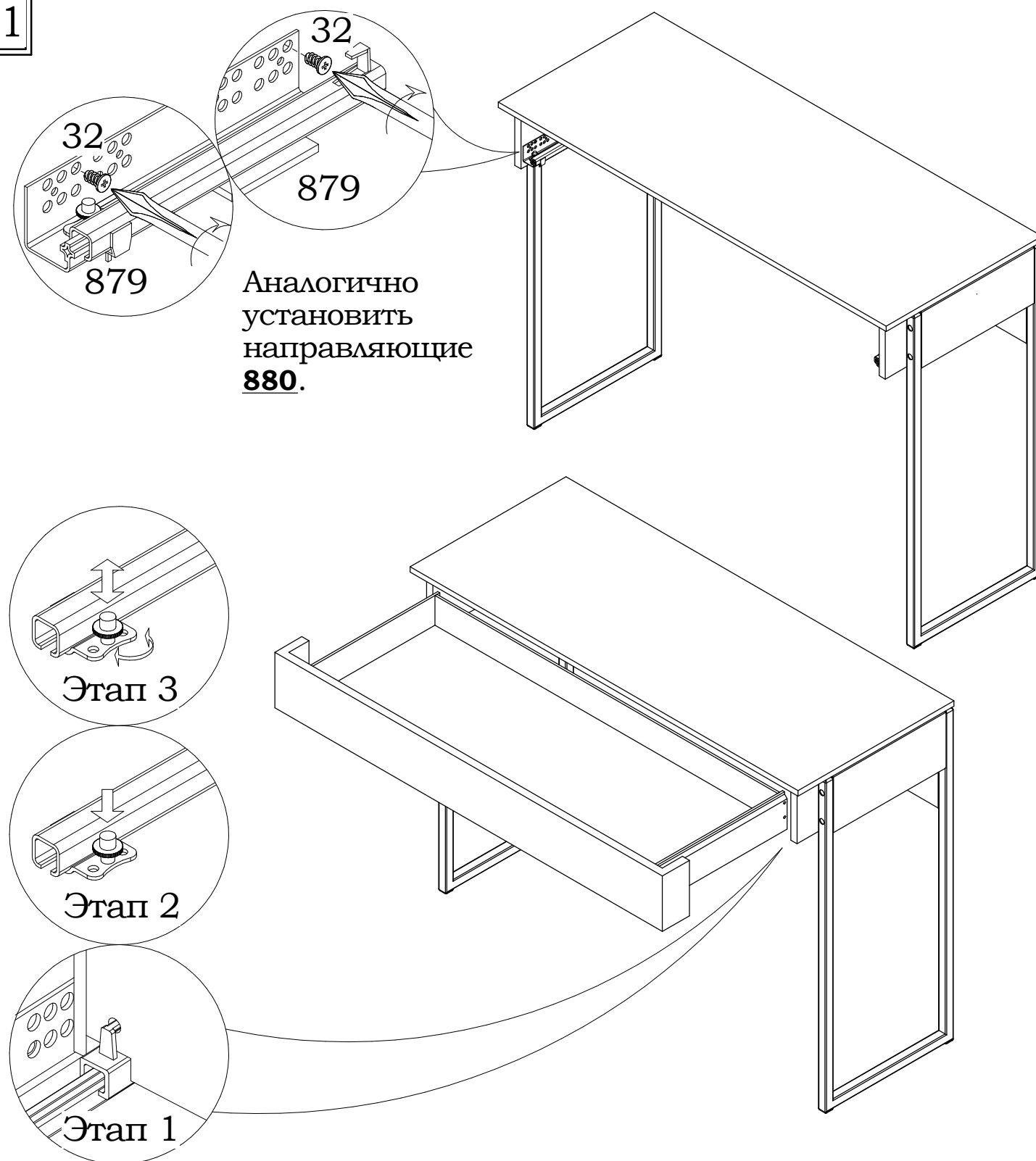
Ф

Л

Н

М

11



Аналогично
установить
направляющие
880.

Этап 3

Этап 2

Этап 1

1. Выдвинуть направляющие, вставить ящик под наклоном так, чтобы два отверстия на стенке задней ящика попали на крючки;
 2. Опуская ящик вниз, насаживают стенки боковые отверстиями на штыри направляющих;
 3. После установки ящика на направляющие, отрегулировать зазоры по высоте, вращая шайбу с накаткой.
- Аналогично установить второй ящик.

Для снятия ящика необходимо выдвинуть его до упора, слегка приподнять и вынуть.

Рекомендации по сборке

Инструкция по сборке представляет собой логическую последовательность действий с помощью которой без труда можно собрать мебельное изделие в домашних условиях, даже не специалисту.

Что необходимо для сборки:

1. два человека;
2. стремянка или стул для более удобной и качественной установки верхней части изделия;
3. отвертки:
 - одна плоская;
 - 2 вида крестовых отверток;
4. один молоток;
5. рожевый ключ (для кроватей).



Рекомендации и предостережения при сборке мебели:

1. Сборку мебели необходимо производить на ровной, чистой и твердой поверхности;
2. Во избежание повреждения поверхности деталей мебели рекомендуется на месте сборки положить мягкую толстую ткань или гофрокартон от упаковки;
3. Сборку можно производить непосредственно на месте установки мебельного изделия, так как изделие собирается в вертикальном положении (стоя) и не требует много места для сборки;
4. Перед началом сборки внимательно ознакомьтесь с инструкцией по сборке;
5. Обязательно следуйте установленной последовательности в инструкции (1, 2, 3 и т.д.) для обеспечения более качественного результата сборки.
6. Если на месте установки изделия Вы обнаружили неровности пола, из-за чего может перекошиться корпус мебельного изделия, Вы можете исправить этот недостаток при помощи регулируемых опор.
7. Находящаяся в комплекте фурнитура для укрепления на стенах приспособлена исключительно для применения в прочной кладке. В случае если стены сделаны из другого материала, как, например, стены с применением облегченных конструкций, необходимо использовать подходящую для них фурнитуру.



Запрещается передвигать собранный шкаф с отрегулированными (выкрученными) опорами во избежании повреждения изделия

Маркировочный ярлык, находящийся вместе с инструкцией по сборке, должен быть наклеен после сборки изделия:

- в верхний левый угол задней стенки изделий, предназначенных для размещения у стены;
- на обратную сторону крышки столов;
- на поверхность, не видимую при эксплуатации изделия, не имеющих задней стенки и крышки.

**ДЯТЬКОВО****ООО МК «Катюша»**

Россия, г. Дятьково, Брянская обл.,
Городок Строителей д. 21, корп.1, офис.1
Мебельная программа «BOSTON»
Мебель бытовая корпусная

Стол туалетный**54.030.00.00.00**

Артикул

ТР ТС 025/2012

Дата выпуска

Срок службы – 5 лет
Гарантийный срок – 5 лет

Качество продукции гарантировано сертифицированной
системой менеджмента качества
Сертификат № ST.RU.0001.M0006839

**ДЯТЬКОВО****ООО МК «Катюша»**

Россия, г. Дятьково, Брянская обл.,
Городок Строителей д. 21, корп.1, офис.1
Мебельная программа «BOSTON»
Мебель бытовая корпусная

Стол туалетный**54.030.00.00.00**

Артикул

ТР ТС 025/2012

Дата выпуска

Срок службы – 5 лет
Гарантийный срок – 5 лет

Качество продукции гарантировано сертифицированной
системой менеджмента качества
Сертификат № ST.RU.0001.M0006839

**ДЯТЬКОВО****ООО МК «Катюша»**

Россия, г. Дятьково, Брянская обл.,
Городок Строителей д. 21, корп.1, офис.1
Мебельная программа «BOSTON»
Мебель бытовая корпусная

Стол туалетный**54.030.00.00.00**

Артикул

ТР ТС 025/2012

Дата выпуска

Срок службы – 5 лет
Гарантийный срок – 5 лет

Качество продукции гарантировано сертифицированной
системой менеджмента качества
Сертификат № ST.RU.0001.M0006839

**ДЯТЬКОВО****ООО МК «Катюша»**

Россия, г. Дятьково, Брянская обл.,
Городок Строителей д. 21, корп.1, офис.1
Мебельная программа «BOSTON»
Мебель бытовая корпусная

Стол туалетный**54.030.00.00.00**

Артикул

ТР ТС 025/2012

Дата выпуска

Срок службы – 5 лет
Гарантийный срок – 5 лет

Качество продукции гарантировано сертифицированной
системой менеджмента качества
Сертификат № ST.RU.0001.M0006839

**ДЯТЬКОВО****ООО МК «Катюша»**

Россия, г. Дятьково, Брянская обл.,
Городок Строителей д. 21, корп.1, офис.1
Мебельная программа «BOSTON»
Мебель бытовая корпусная

Стол туалетный**54.030.00.00.00**

Артикул

ТР ТС 025/2012

Дата выпуска

Срок службы – 5 лет
Гарантийный срок – 5 лет

Качество продукции гарантировано сертифицированной
системой менеджмента качества
Сертификат № ST.RU.0001.M0006839

**ДЯТЬКОВО****ООО МК «Катюша»**

Россия, г. Дятьково, Брянская обл.,
Городок Строителей д. 21, корп.1, офис.1
Мебельная программа «BOSTON»
Мебель бытовая корпусная

Стол туалетный**54.030.00.00.00**

Артикул

ТР ТС 025/2012

Дата выпуска

Срок службы – 5 лет
Гарантийный срок – 5 лет

Качество продукции гарантировано сертифицированной
системой менеджмента качества
Сертификат № ST.RU.0001.M0006839